

# SATAKE FLOATING MAG MIXER

サタケフローティングマグミキサー

底面形シールレス攪拌機

**医薬・ファインケミカルに最適**  
**無菌プロセス攪拌対応**  
**密閉攪拌対応**



# サタケフローティングマグミキサー

## サニタリー性と高攪拌性能を兼ね備えた、自己浮遊形シールレス攪拌機！

サタケフローティングマグミキサーは、ワンランク上のスペックを実現します！

医薬品・化粧品・食品・バイオ・ファインケミカル等における無菌攪拌や、雑菌混入及び液漏れ防止を目的とする攪拌では、構造面、メンテナンス面、クリーン性の面から完全密閉が望まれます。

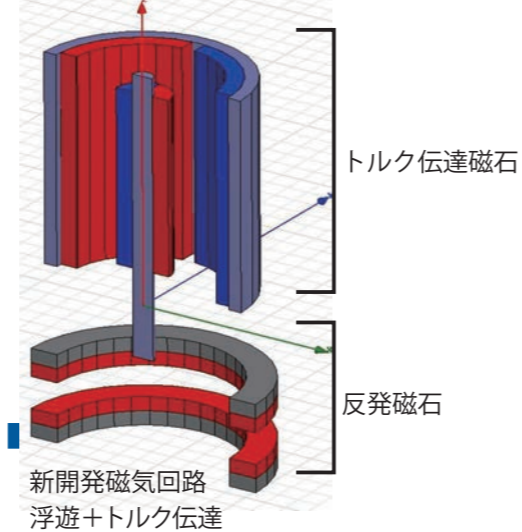
サタケでは、自己浮遊形インペラを備えた、シールレス底面形マグミキサーをお届けします。簡単に取外しができるインペラ・自己洗浄軸受け・簡易構造によりサニタリー性に優れています。また高性能攪拌翼スーパーミックス®HS604MBインペラは効率的に攪拌目的を達成することができ、ワンランク上のスペックを実現します。

### フローティングマグミキサーの特徴・メリット

#### ■フローティングマグミキサーの特徴

- 密閉形に対応したクリーンな攪拌装置です。
- SIP/CIPに対応し、高品質を保証するバリデーションを実施しています。
- 標準形にて121℃滅菌洗浄に対応したSIP(定置滅菌)が可能です。
- 新開発自己浮遊形磁気回路を採用。スラスト方向の荷重がかからないため、インペラの簡易着脱が可能です。
- 新開発自己洗浄軸受けを採用。簡易構造も特徴で、サニタリー性に優れます。
- 専用のスーパーミックス®HS604MBにより、省エネ&優れた攪拌性能を発揮します。

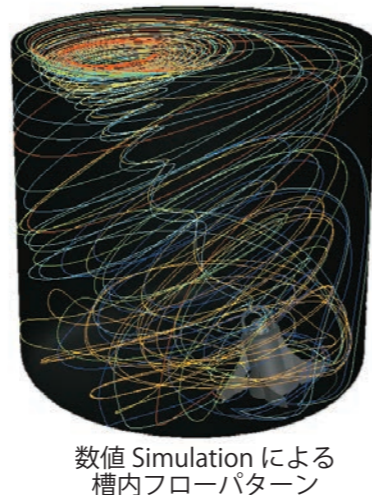
#### ■新開発自己浮遊形磁気回路



#### ■インペラの簡易着脱



#### ■スーパーミックス®HS604MB



### 無菌プロセス攪拌・密閉攪拌対応

医薬品・化粧品・食品・バイオケミカル等

### サニタリー性

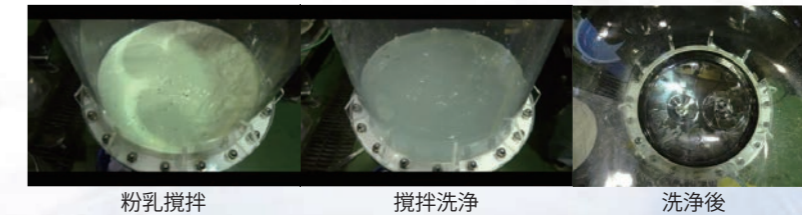
#### CIP (定置洗浄)

CIP に対応します。溶解粉乳を用いたテストにて洗浄性を確認しました。更に実機では洗浄液や強力な洗浄装置を使用することも考えられ、十分な洗浄性能を有しています。

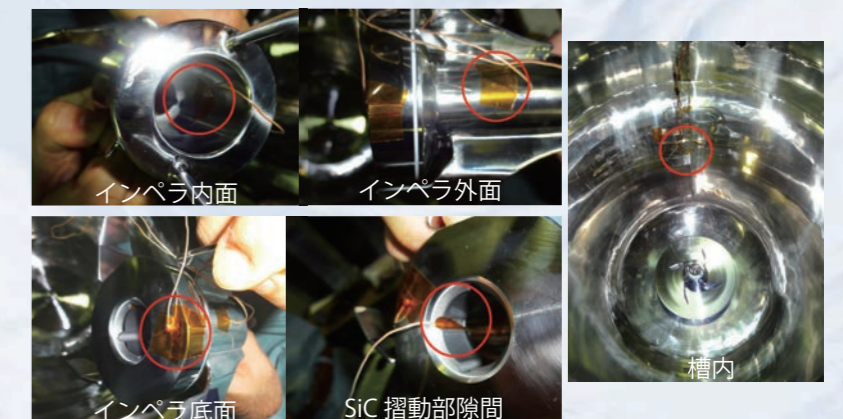
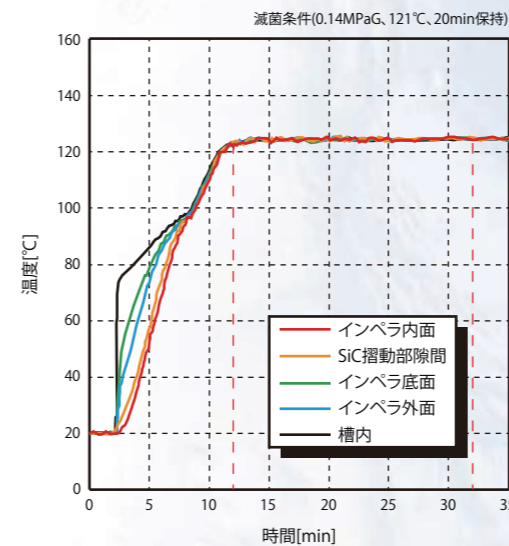
※インペラ・スパッドの軸受メタル部への侵入具合を確認し状況に合わせて、分解洗浄の頻度を設定してください。

#### 試験方法 (タンパク質検出法)

- ①溶解粉乳を攪拌・排出
- ②シャワー・攪拌洗浄し、排出 (複数回繰り返す)
- ③残留タンパク質検査



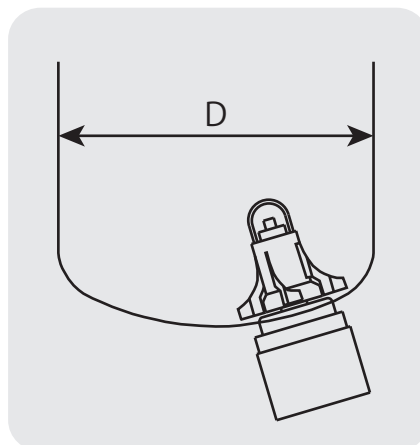
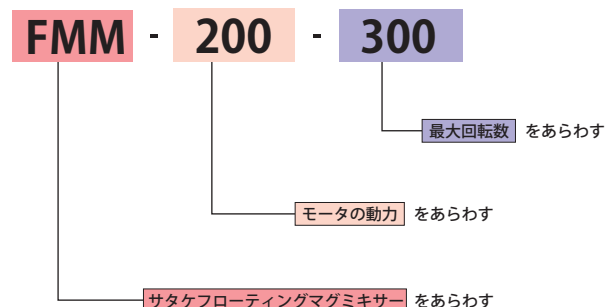
SIP にも対応します。下記グラフでは、槽内・インペラ表面・SiC 隙間共に 12 分で 121℃以上に到達し、一様の温度を 20 分以上保持できていることがわかります。



# 製品仕様

■ 形式記号表示はこのようになっています。

■ 据え付けイメージ



## 仕様表

形式	モータ 動力 (W)	タンク径 D(mm)	攪拌容量の目安 (L)			
			適応容量	強めの攪拌	通常の攪拌	緩やかな攪拌
FMM-200-300	200	700 ~	~ 2,200	~ 600	~ 900	~ 2,200
FMM-400-300	400	800 ~	~ 5,000	~ 1,200	~ 1,900	~ 5,000
FMM-750-300	750	900 ~	~ 8,000	~ 2,000	~ 3,000	~ 8,000

※攪拌容量は目安です。攪拌目的により異なります。

※運転温度は 20 ~ 60℃となります。

※サタケでは、つねに品質改善につとめていますので、製品の形や仕様が、カタログ掲載のものと異なる場合があります。あらかじめご了承ください。

(2023 年 8 月現在) 攪拌機の輸出は輸出貿易管理令別表第 1 の 3 の項 (2) に該当し、接液接ガス部が耐食性金属の製品、テフロン・ガラスなどの耐食性素材でコーティングされている製品が規制対象となります。また、キャッチオール規制の対象となるユーザーへは輸出できません。お客様にて攪拌機を輸出される際は、最新の法令をご確認ください。

※スーパーミックス®は佐竹マルチミクス株式会社の登録商標です。

仕様は攪拌目的により異なります。最適な選定を行う為に攪拌目的、液仕様を教えてください。

安全に関するご注意

強力な磁石を使用しているため取り扱いには十分注意をしてください。



審査対象範囲:  
攪拌装置の開発、設計、製造、修理及び販売管理



お客様が満足し 安心して使用できる 製品づくりに徹する



東京事業所・工場 〒335-0021 埼玉県戸田市新曽 6 6 ☎(048)433-8711  
 大阪事業所・工場 〒570-0035 大阪府守口市東光町 2-18-8 ☎(06)6992-0371  
 中部販売サービスセンター 〒460-0021 名古屋市中区平和 1-21-9 ☎(052)331-6691  
 攪拌技術研究所 〒335-0021 埼玉県戸田市新曽 6 0 ☎(048)441-9200

<https://www.satake.co.jp>

