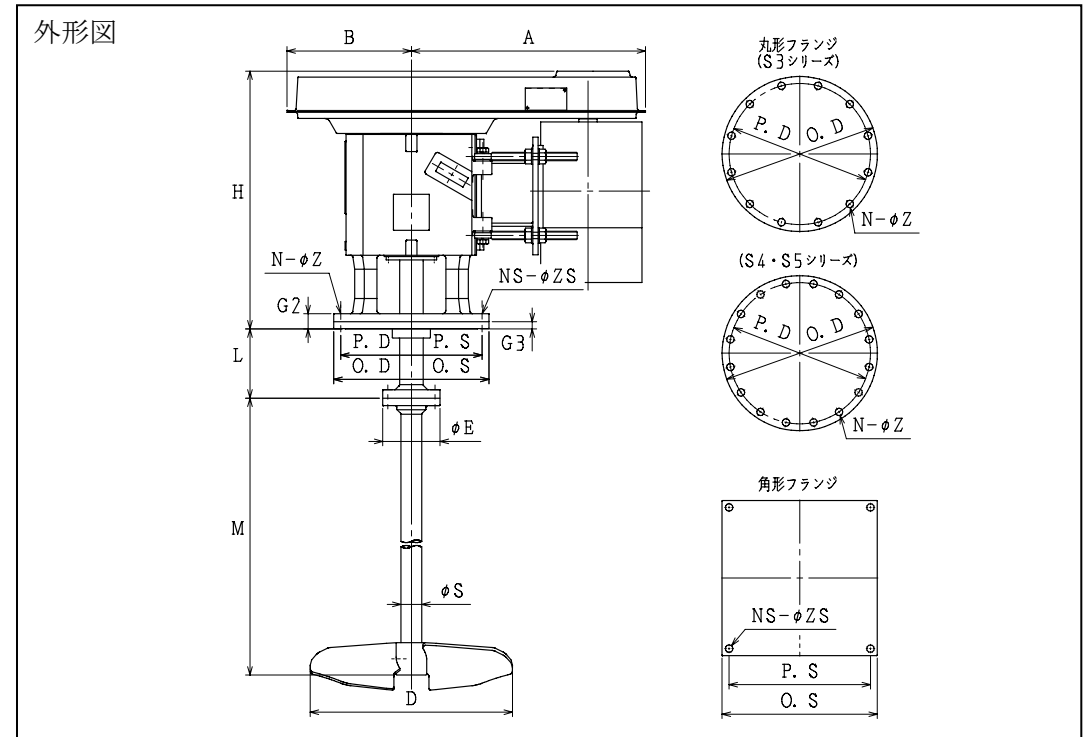


サタケマルチ S ミキサー (S3~S5 シリーズ)

立形 (ベルト 1 段減速)

標準攪拌翼 : HR700 インペラ(1 段)



標準寸法表

シリーズ No.	モータ			寸法 [mm]																	概算重量 [kg]				
	動力 [kW]	極数 [P]	回転数 [min ⁻¹]	O.D	P.D	N	Z	O.S	P.S	NS	ZS	G2	G3	F	S	E	L	H	A	B	M	D	本体	モータ	
S3	5.5	4	350	350	310	12	23	350	305	4	24	40	20	60	55	147	200	684	520	286		2750	520	236	68
	7.5	4	350																			2500	550	246	78
	11	4	350																			2250	600	271	100
	3.7	6	230																			2800	550	239	68
	5.5	6	230																			2450	580	254	77
	7.5	6	230																			2200	600	282	100
S4	15	4	350	445	400	16	25	445	395	4	26	46	22	75	70	177	200	856	719	379		2850	640	498	120
	18.5	4	350																			2650	670	564	185
	22	4	350																			2500	690	569	185
	11	6	230																			2750	670	477	120
	15	6	230																			2550	730	578	185
	30	4	350																			2400	730	784	215
S5	18.5	6	230	560	510	16	27	560	490	4	35	55	26	85	80	207	250	936	845	445		2500	750	789	215
	22	6	230																			2350	790	792	215

*: 概算重量には、ミキシングシャフト・インペラの質量は含まれていません。
 *: 表中、モータ重量は安川製全閉外扇屋外形モータにて算出しています。これらの値はモータの銘柄・仕様によって多少異なります。
 *: 表中、M寸法はタンク寸法その他によって異なる場合があります。当社にて最適な寸法を選定いたします。ご連絡ください。
 *: 翼径D寸法は、攪拌目的および仕様(攪拌条件など)によって異なります。当社にて最適な寸法を選定いたします。ご連絡ください。
 *: 表中、G2寸法は丸フランジ・G3寸法は角フランジの場合を表しています。