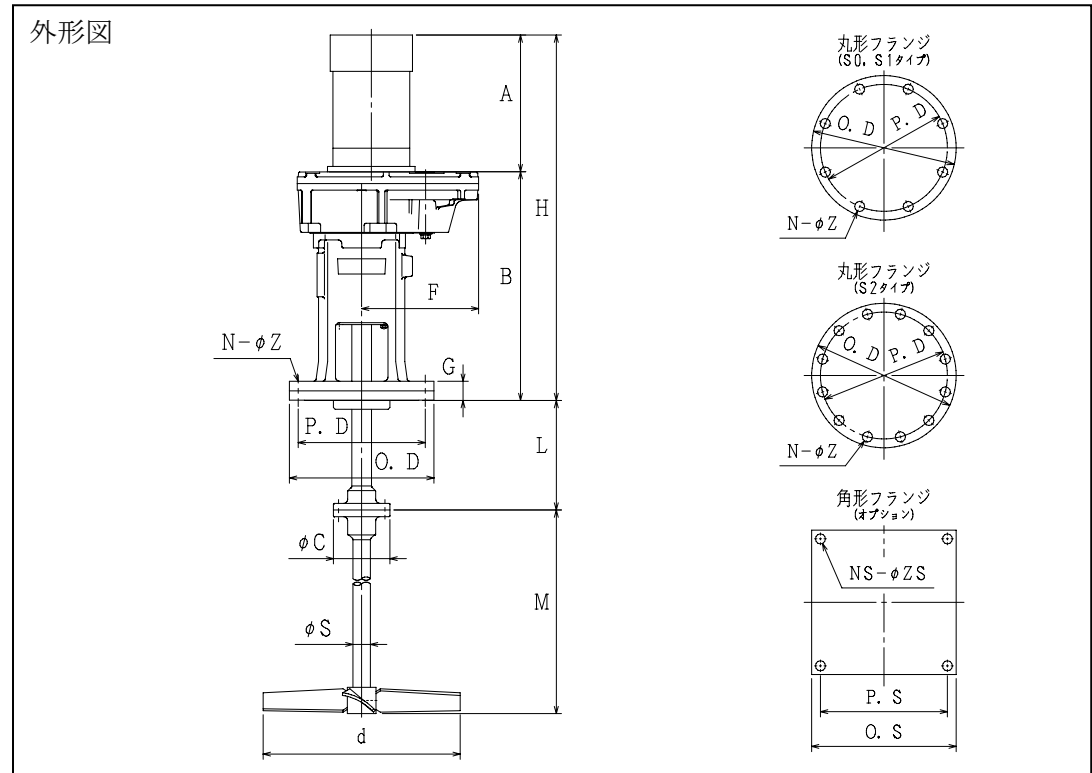


サタケマルチ S ミキサー (S0~S2 シリーズ)

低速形 (ギヤ 2 段減速)

標準攪拌翼 : HR600 インペラ(1 段)



標準寸法表

シリーズ	モータ[kW]		寸法[mm]																	概算重量 [kg]	
	No.	4[P]	6[P]	O.D	P.D	N	Z	O.S	P.S	NS	ZS	A	B	φC	d	F	G	H	L		φS
S1		0.2	-	280	240	8	23	280	240	4	23	250	440	109	-	212	40	690	230	30	45
		0.4	-									265						705			
S2		0.75	0.4	330	290	12	23	330	290	4	23	295	523	129	-	267	44	818	250	40	76
		1.5	0.75									345						868			

*: 概算重量には、モータ・ミキシングシャフト・インペラの質量は含まれていません。

*: 表中、A・Hの寸法および概算重量は安川製全閉外扇屋外形モータにて算出しています。これらの値はモータの銘柄・仕様によって多少異なります。

*: d・M寸法は攪拌目的、容量、物性などによって異なりますので当社にて選定します。ご連絡ください。

サタケでは、つねに品質改善につとめていますので、製品の形や仕様が異なる場合があります。あらかじめご了承ください。