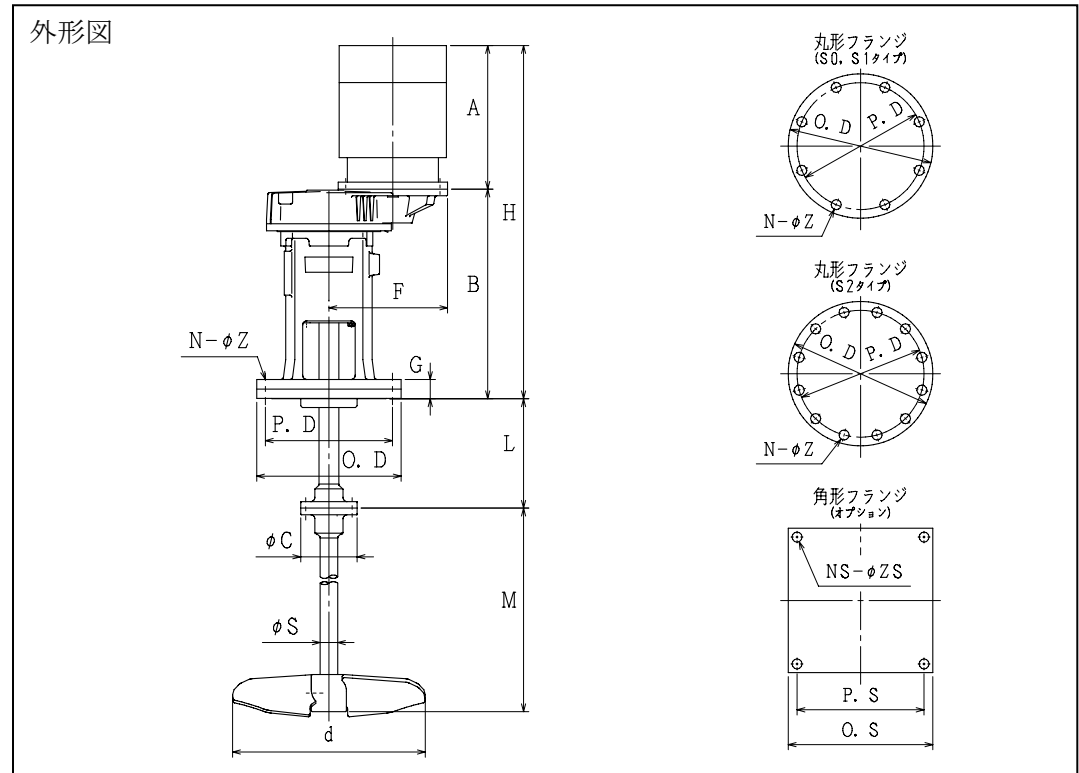


サタケマルチ S ミキサー (S0~S2 シリーズ)

中速形 (ギヤ 1 段減速)

標準攪拌翼 : HR700 インペラ(1 段)



標準寸法表

| シリーズ No. | モータ[kW] | | 寸法[mm] | | | | | | | | | | | | | | | | | 概算重量 [kg] | | |
|-------------|---------|------|--------|-----|----|----|-----|-----|----|----|-----|-----|-----|-----|--|-----|----|-----|---|--------------|----|----|
| | 4[P] | 6[P] | O.D | P.D | N | Z | O.S | P.S | NS | ZS | A | B | φC | d | | F | G | H | L | | φS | |
| S0 | 0.2 | - | 210 | 175 | 8 | 19 | 210 | 175 | 4 | 19 | 250 | 315 | 79 | 250 | | 166 | 34 | 565 | | 200 | 20 | 24 |
| | 0.4 | - | | | | | | | | | 300 | | | 580 | | | | | | | | |
| S1 | 0.75 | 0.4 | 280 | 240 | 8 | 23 | 280 | 240 | 4 | 23 | 295 | 415 | 109 | 360 | | 224 | 40 | 710 | | 230 | 30 | 49 |
| | 1.5 | 0.75 | | | | | | | | | 440 | | | 760 | | | | | | | | |
| S2 | 2.2 | 1.5 | 330 | 290 | 12 | 23 | 330 | 290 | 4 | 23 | 370 | 479 | 129 | 440 | | 271 | 44 | 849 | | 250 | 40 | 81 |
| | 3.7 | 2.2 | | | | | | | | | 530 | | | 876 | | | | | | | | |

*: 概算重量には、モータ・ミキシングシャフト・インペラの質量は含まれていません。

*: 表中、A・Hの寸法および概算重量は安川製全閉外扇屋外形モータにて算出しています。これらの値はモータの銘柄・仕様によって多少異なります。

*: M寸法は、S0:1500mm・S1:1870mm・S2:2100mmを標準長さとしています。標準寸法以外のシャフト長さを選定される場合は、当社にご連絡ください。

*: 表中、d寸法は4P-350min⁻¹、6P-230min⁻¹の時の標準寸法です。

サタケでは、つねに品質改善につとめていますので、製品の形や仕様が異なる場合があります。あらかじめご了承ください。